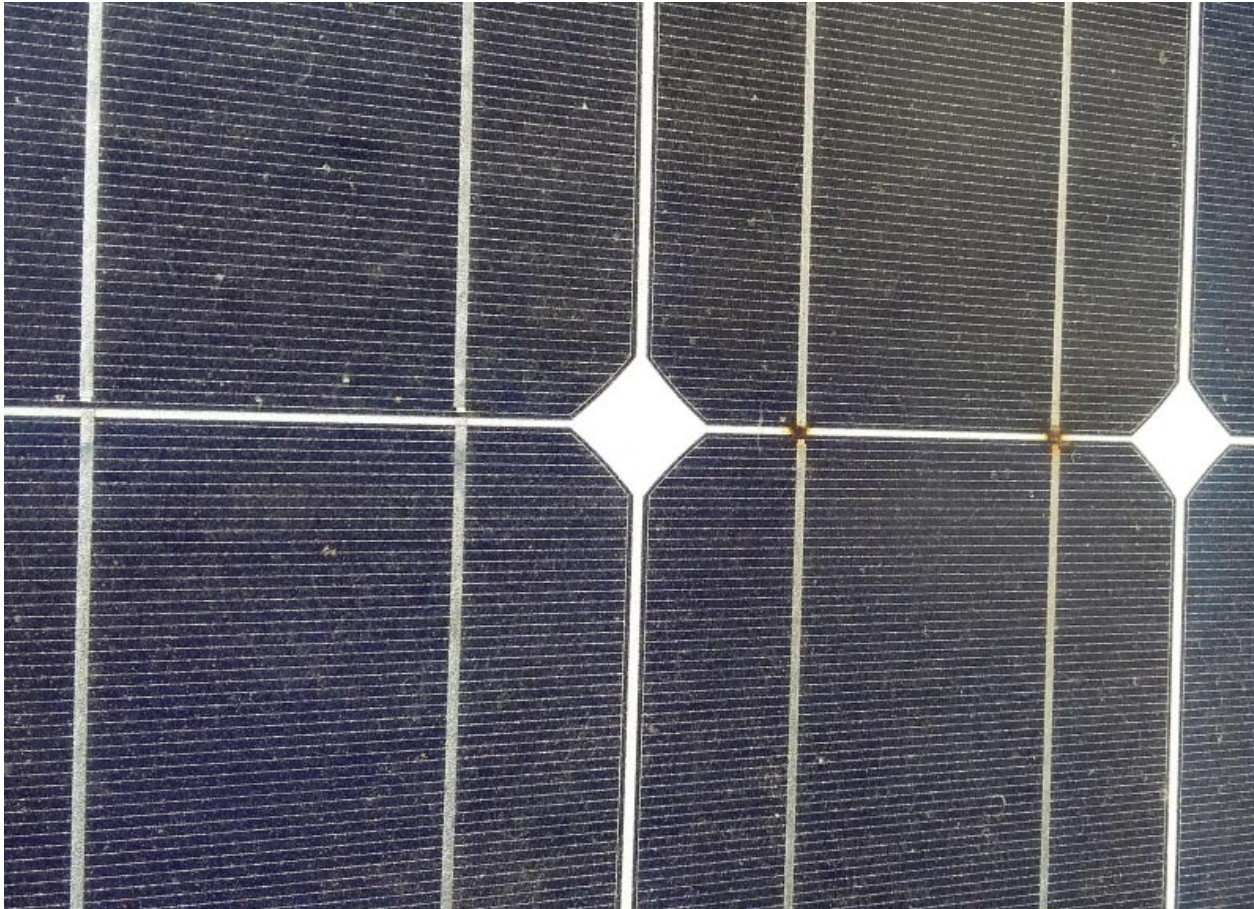


## RÉPARATION SINISTRE ÉLECTRIQUE SUR TOITURE ÉQUIPÉE DE PANNEAUX SOLAIRES PHOTOVOLTAÏQUE



*Réfection et remplacement prise en charge par assurance du client d'une installation existante de 2700 Wc suite à impact de foudre, tous les panneaux existants ont été détruits. Démontage des panneaux, reprise de l'étanchéité par mise en place d'un écran de sous toiture spécifique (DORKEN EXXTREM), mise en place de 12 panneaux 200 Wc CENTROSOLAR SOLRIF, et mise en place d'optimiseurs TIGO sous chaque panneau notamment pour la visualisation de la production à distance + alertes mail lors de problèmes.*

*Année de réalisation : 2015*

*Localisation de la réalisation : 83560 Rians*

**SARL SOLEIL VERT**

**Christian DUBENT**

28 Chemin du Belvédère - 13100 Aix en Provence

Tel : 06 59 47 10 56

E-mail : mbienfait@soleilvert.fr