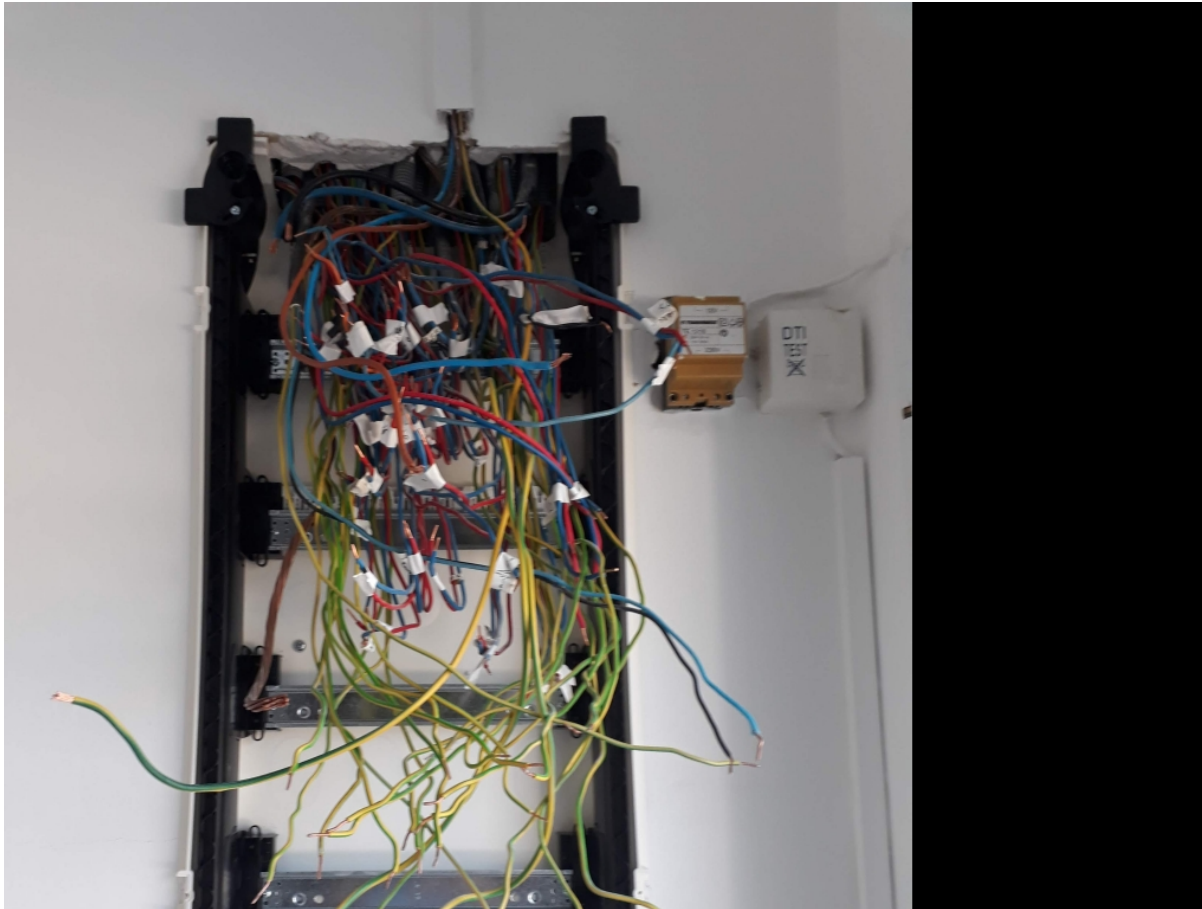


RÉFECTION ET MISE EN CONFORMITÉ D'UN TABLEAU DE PROTECTION ÉLECTRIQUE



Dans le cadre d'un projet solaire photovoltaïque, l'auto-consommation nécessite que le raccordement de la centrale solaire se fasse sur le tableau électrique existant. Nous prenons systématiquement la peine de vérifier l'état du coffret électrique existant. Dans le cas présent, la protection des personnes n'était pas assurée car les conducteurs électriques étaient directement accessibles, certaines protections n'étaient pas correctement dimensionnées et il n'existait pas de coupure générale (le disjoncteur EDF étant en limite de propriété). Une réfection totale et un agrandissement du tableau a donc été réalisée, il a également été rajouté un parafoudre.

Année de réalisation : 2018

Localisation de la réalisation : 13013 MARSEILLE

SARL SOLEIL VERT

Christian DUBENT

28 Chemin du Belvédère - 13100 Aix en Provence

Tel : 06 59 47 10 56

E-mail : mbienfait@soleilvert.fr